



ANÁLISE DOS PREÇOS DE MANGA AO PRODUTOR NO VALE DO SÃO FRANCISCO EM 2022

SEMANAS 1 A 9

João Ricardo F. de Lima
D. Sc em Economia Aplicada
Pesquisador A - Embrapa Semiárido

04 de março de 2022.



ANÁLISE DOS PREÇOS AO PRODUTOR ATÉ A SEMANA 09

Os dados utilizados nesta análise são semanais e disponibilizados pelo **CEPEA (Esalq-USP)** englobando o período de 2012 a 2022, para as variedades de manga *Palmer* e *Tommy Atkins*, ao produtor do Vale do São Francisco. Os preços até a semana 09 de 2022, deflacionados pelo IGP-DI, são comparados com a média de cada semana entre 2012 e 2019 (pré pandemia), mínimo para cada semana e máximo. Os preços deflacionados de 2020 e de 2021 também são apresentados para comparação de 2022 com os dois anos anteriores.

O preço médio de Palmer na semana 09 de 2022 foi R\$1,32, variando entre R\$1,60 e R\$1,00. A média histórica dos dados deflacionados, desde 2012 até 2019 (pré pandemia), para esta semana, é R\$2,98. Em 2020, o preço deflacionado é de R\$2,07 para a semana 09 e, em 2021, o preço é mais alto (R\$ 3,70). Assim, em 2022, o preço está menor do que em anos anteriores, mesmo com pouca oferta. Em relação à semana 08, os preços tiveram uma redução de -8,97%.

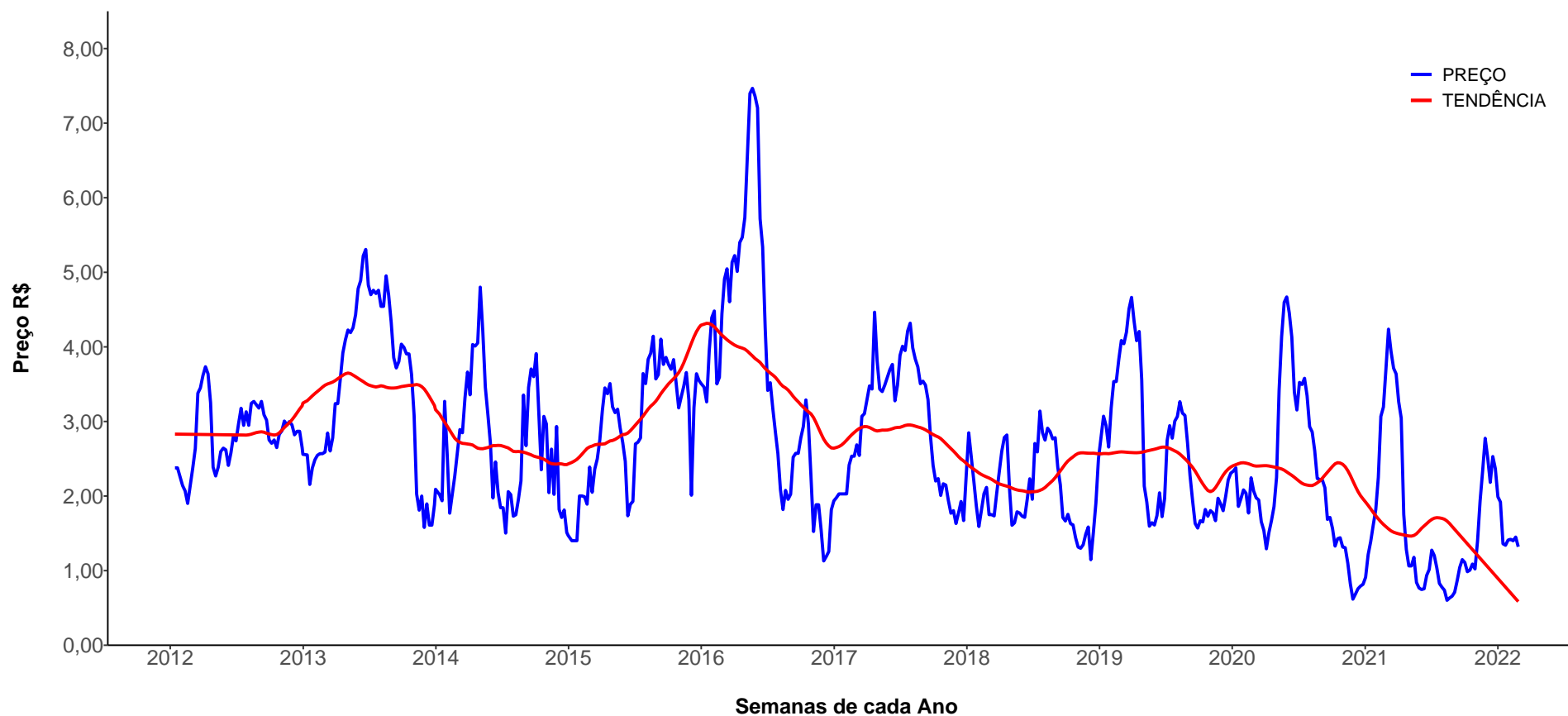
No caso da Tommy, na semana 09 de 2022 os preços médios foram de R\$2,27, variando entre R\$2,60 e R\$2,00. Este valor é mais baixo do que a média histórica para esta semana, R\$ 2,74, menor do que o preço deflacionado de 2020 (R\$2,61), e também menor do que o preço de 2021 (R\$3,67). Em relação à semana anterior os preços tiveram um pequeno aumento, de 0,89%.

A tendência histórica de preços estimada continua com viés de baixa. Por outro lado, pela sazonalidade, o preço de Tommy pode começar a declinar nas próximas semanas e o de Palmer pode aumentar.

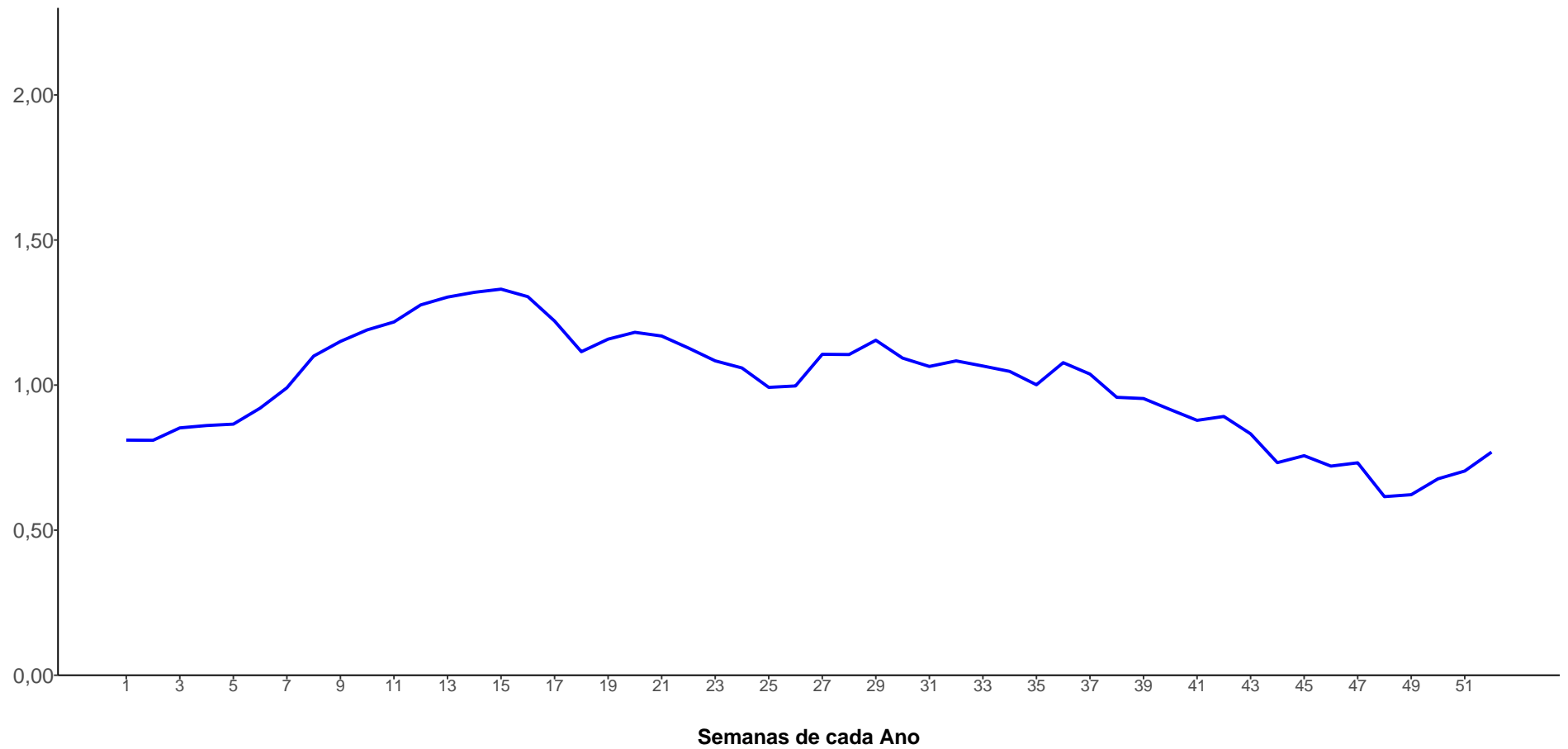
Nos dados de exportação, os preços de manga Palmer caíram em relação à semana anterior, chegando a R\$1,94 (-9,35%), variando entre R\$2,20 e R\$1,50. O preço de Tommy de exportação para a Europa teve média de R\$2,67, variando entre R\$2,80 e R\$2,50.

1 MANGA PALMER AO PRODUTOR DO VALE DO SÃO FRANCISCO

1.1 EVOLUÇÃO DA TENDÊNCIA DE MANGA PALMER AO PRODUTOR DO VALE SÃO FRANCISCO: 2012 A 2022.

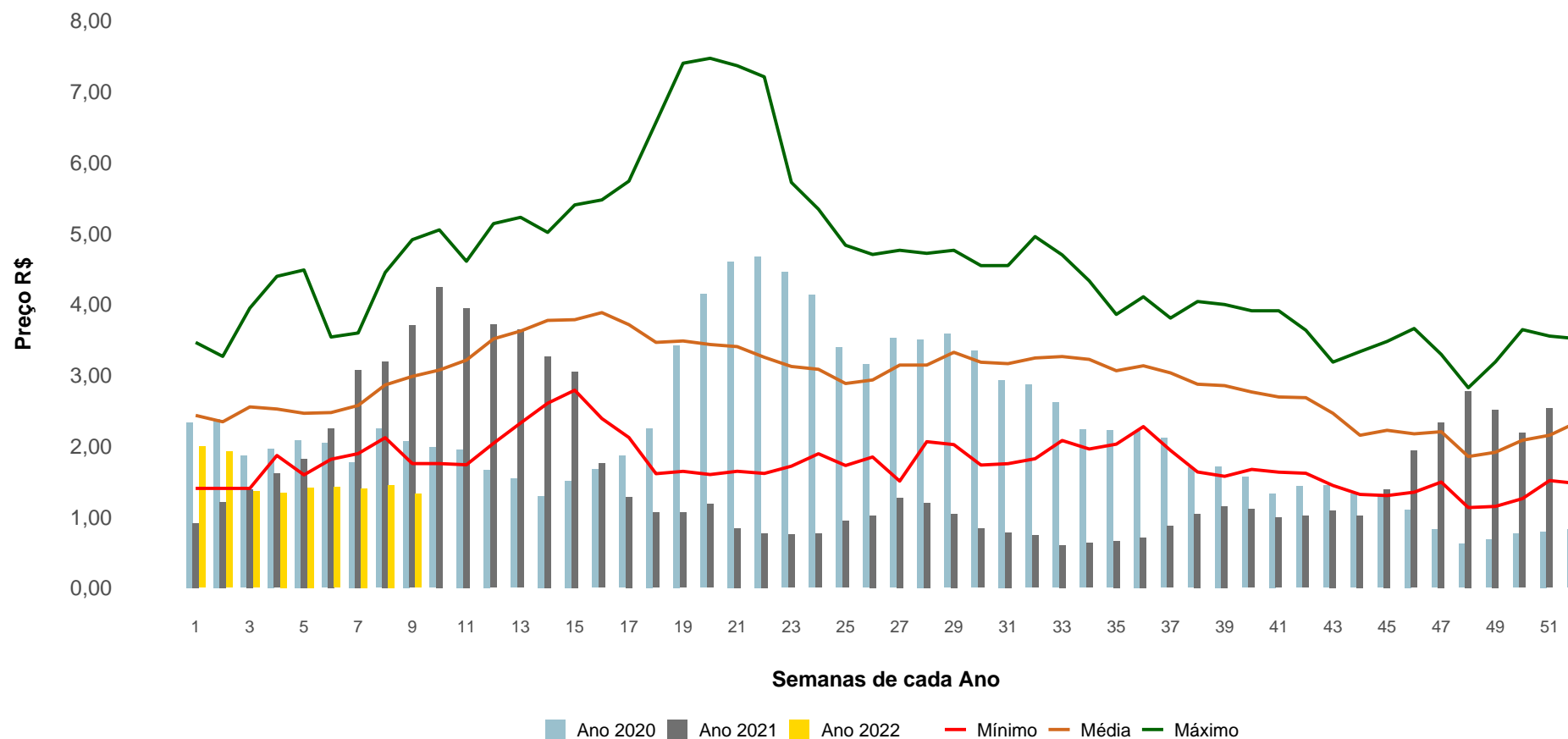


1.2 EVOLUÇÃO DA SAZONALIDADE PREÇO DE MANGA PALMER AO PRODUTOR DO VALE SÃO FRANCISCO



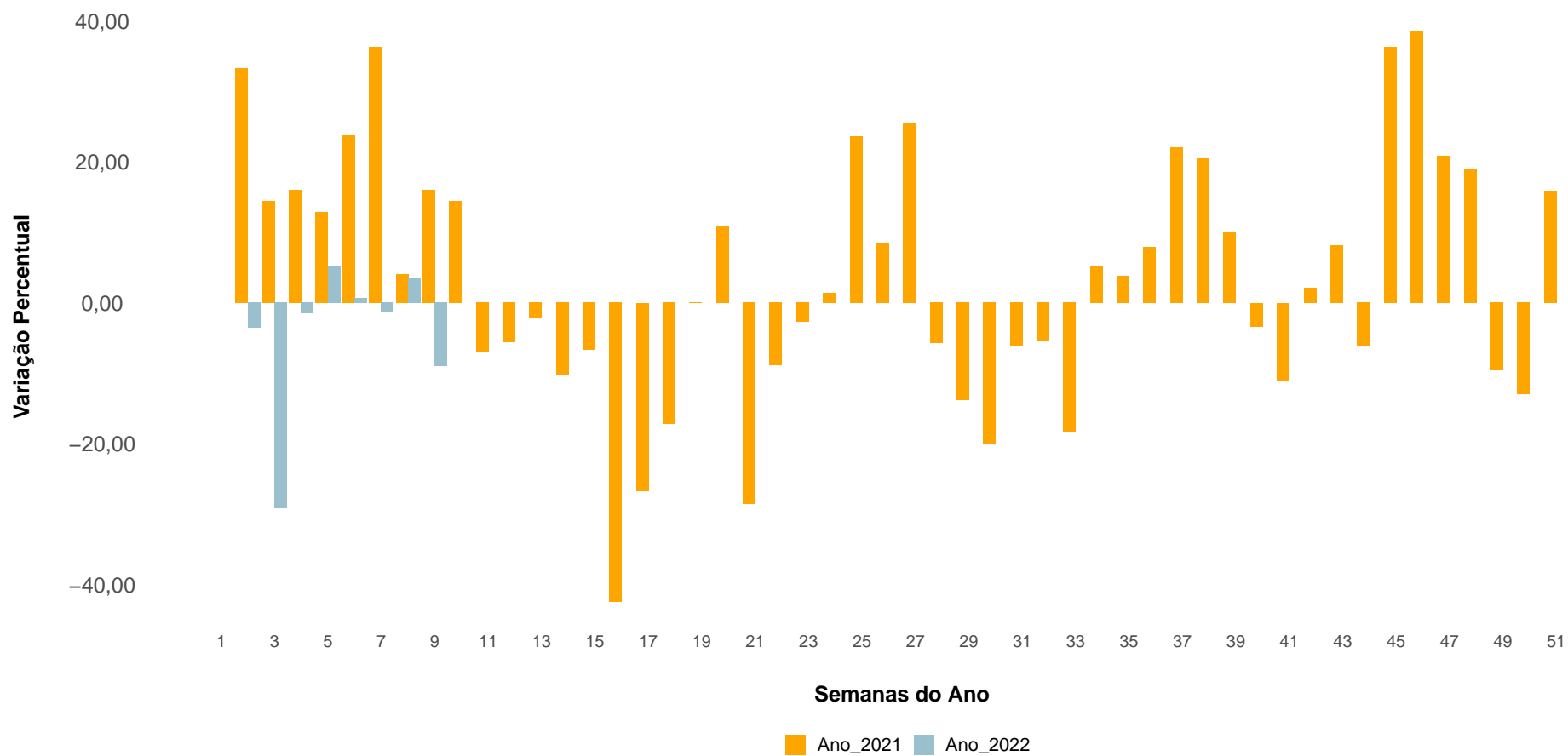
Fonte: Observatório de Mercado de Manga da Embrapa

1.3 EVOLUÇÃO DOS PREÇOS DE MANGA PALMER AO PRODUTOR DO VALE SÃO FRANCISCO



Fonte: CEPEA reprocessado pelo Observatório de Mercado de Manga da Embrapa

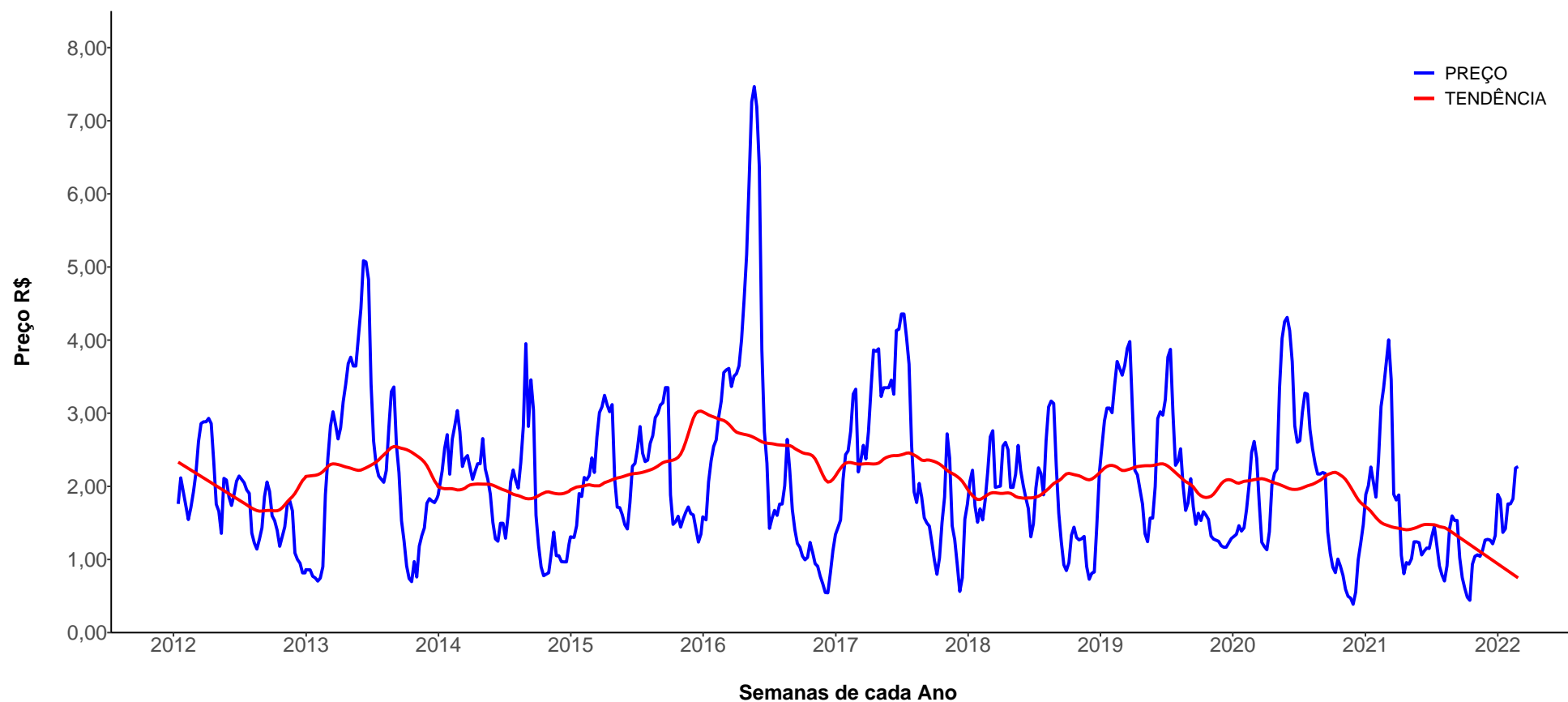
1.4 EVOLUÇÃO DA VARIAÇÃO SEMANAL DE PREÇOS DE MANGA PALMER (MI) AO PRODUTOR NO VALE DO SÃO FRANCISCO



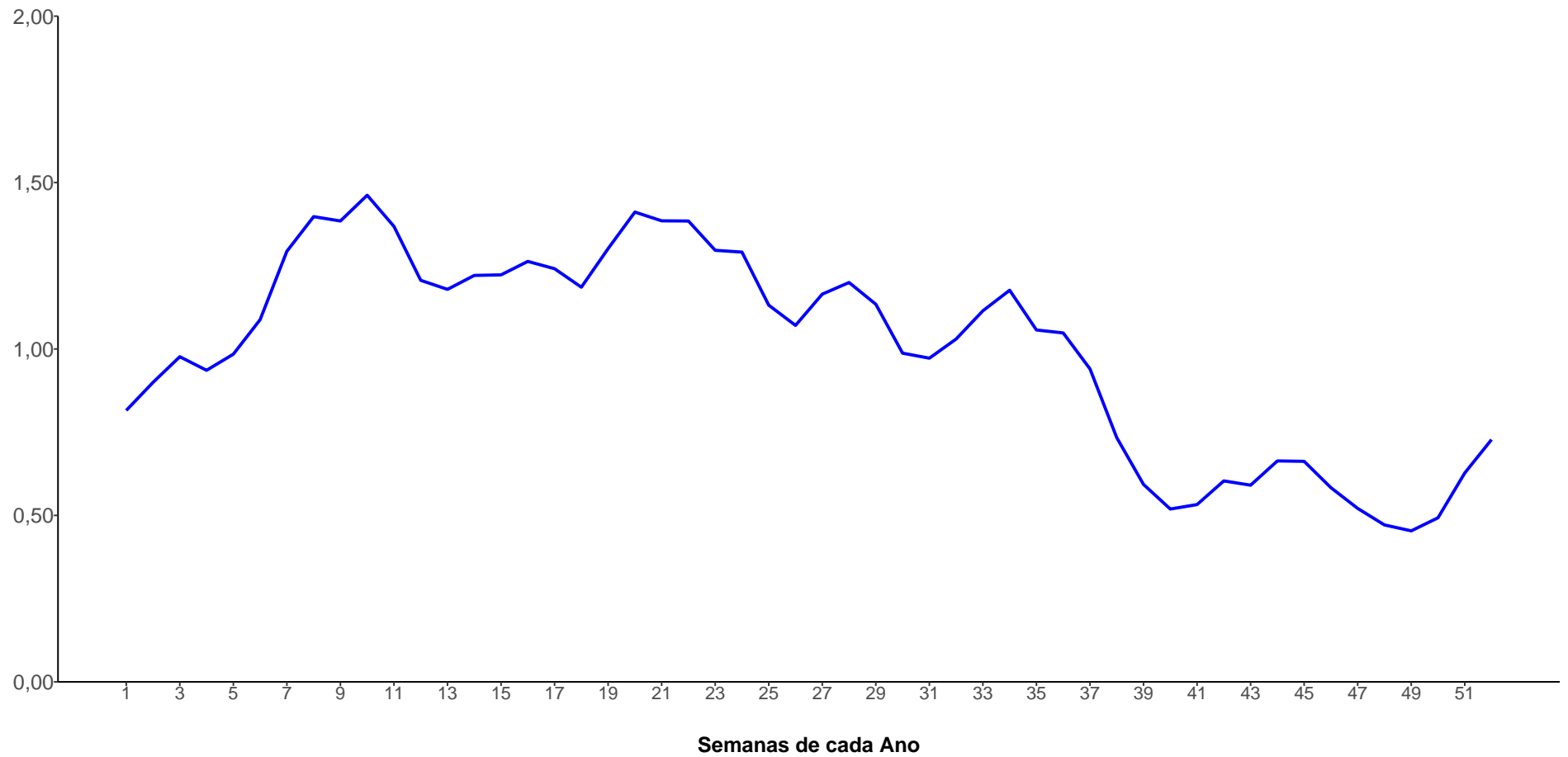
Fonte: Observatório de Mercado de Manga da Embrapa

2 MANGA TOMMY AO PRODUTOR DO VALE DO SÃO FRANCISCO

2.1 EVOLUÇÃO DO PREÇO DE MANGA TOMMY AO PRODUTOR DO VALE SÃO FRANCISCO: 2012 A 2022

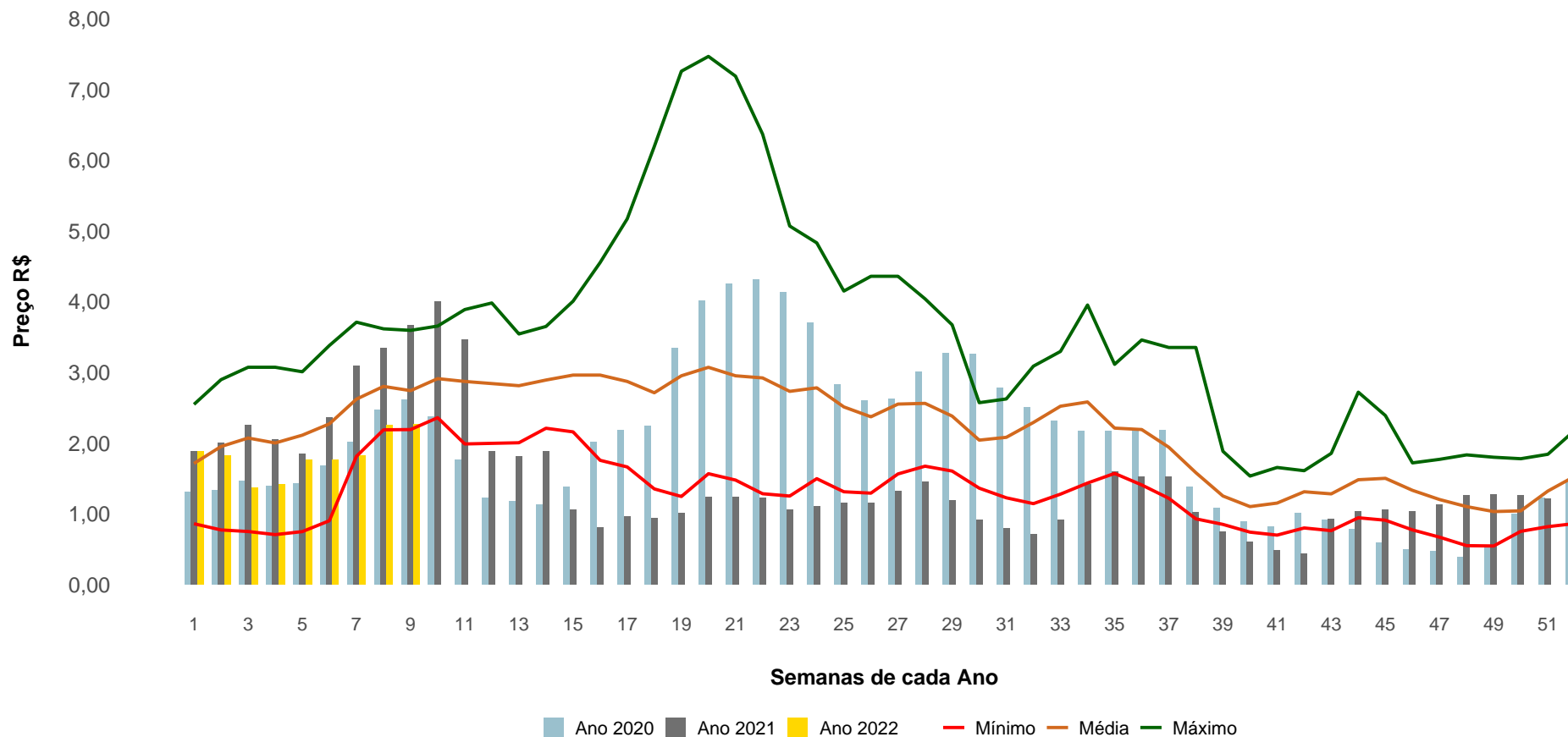


2.2 EVOLUÇÃO DA SAZONALIDADE PREÇO DE MANGA TOMMY AO PRODUTOR DO VALE SÃO FRANCISCO



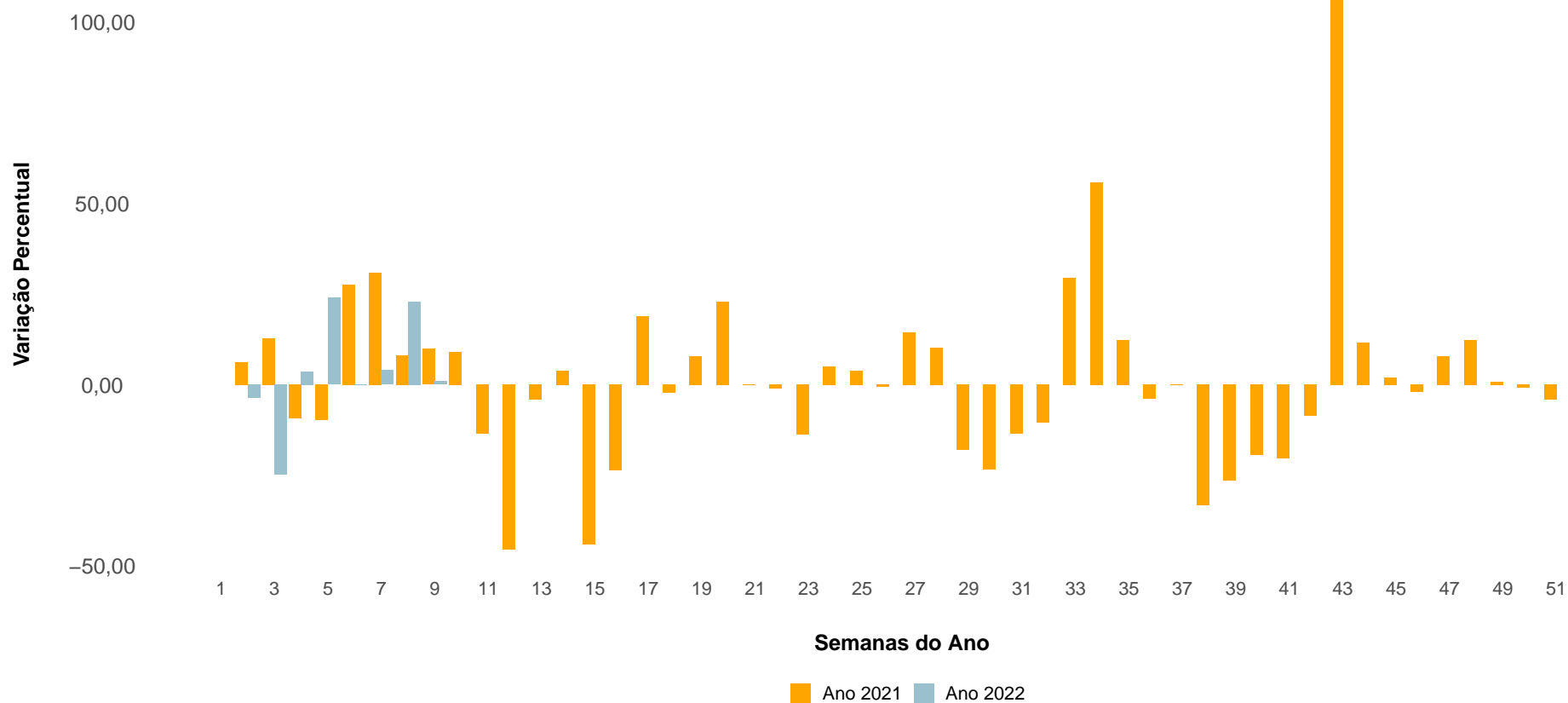
Fonte: Observatório de Mercado de Manga da Embrapa

2.3 EVOLUÇÃO DOS PREÇOS DE MANGA TOMMY AO PRODUTOR DO VALE SÃO FRANCISCO



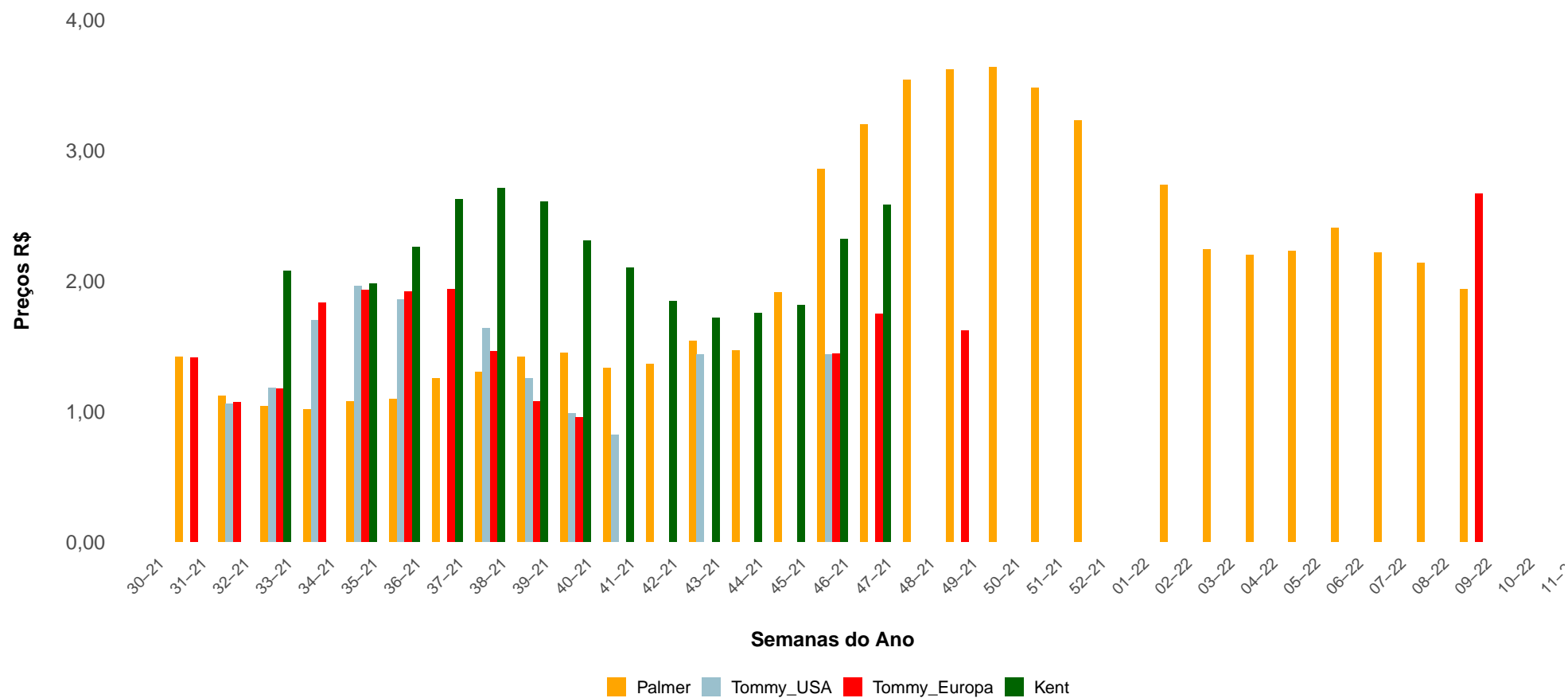
Fonte: CEPEA reprocessado pelo Observatório de Mercado de Manga da Embrapa

2.4 EVOLUÇÃO DA VARIAÇÃO SEMANAL DE PREÇOS DE MANGA TOMMY (MI) AO PRODUTOR NO VALE DO SÃO FRANCISCO



Fonte: Observatório de Mercado de Manga da Embrapa

3 EVOLUÇÃO SEMANAL DE PREÇOS DE MANGA EXPORTAÇÃO (ME) AO PRODUTOR NO VALE DO SÃO FRANCISCO



Fonte: Observatório de Mercado de Manga da Embrapa



INFORMAÇÕES:

João Ricardo F. de Lima

Email: joao.ricardo@embrapa.br

<https://www.embrapa.br/observatorio-da-manga>

Telefones:

(87) 3866-3667

(87) 99961-5799