



ANÁLISE DOS PREÇOS DE MANGA AO PRODUTOR NO VALE DO SÃO FRANCISCO EM 2022

SEMANAS 1 A 26

João Ricardo F. de Lima
D. Sc em Economia Aplicada
Pesquisador A - Embrapa Semiárido

01 de julho de 2022.



ANÁLISE DOS PREÇOS AO PRODUTOR ATÉ A SEMANA 26

Os dados utilizados nesta análise são semanais e disponibilizados pelo **CEPEA (Esalq-USP)** englobando o período de 2012 a 2022, para as variedades de manga *Palmer* e *Tommy Atkins*, ao produtor do Vale do São Francisco. Os preços até a semana 26 de 2022, deflacionados pelo IGP-DI, são comparados com a média de cada semana entre 2012 e 2019 (pré pandemia), mínimo para cada semana e máximo. Os preços deflacionados de 2020 e de 2021 também são apresentados para comparação de 2022 com os dois anos anteriores.

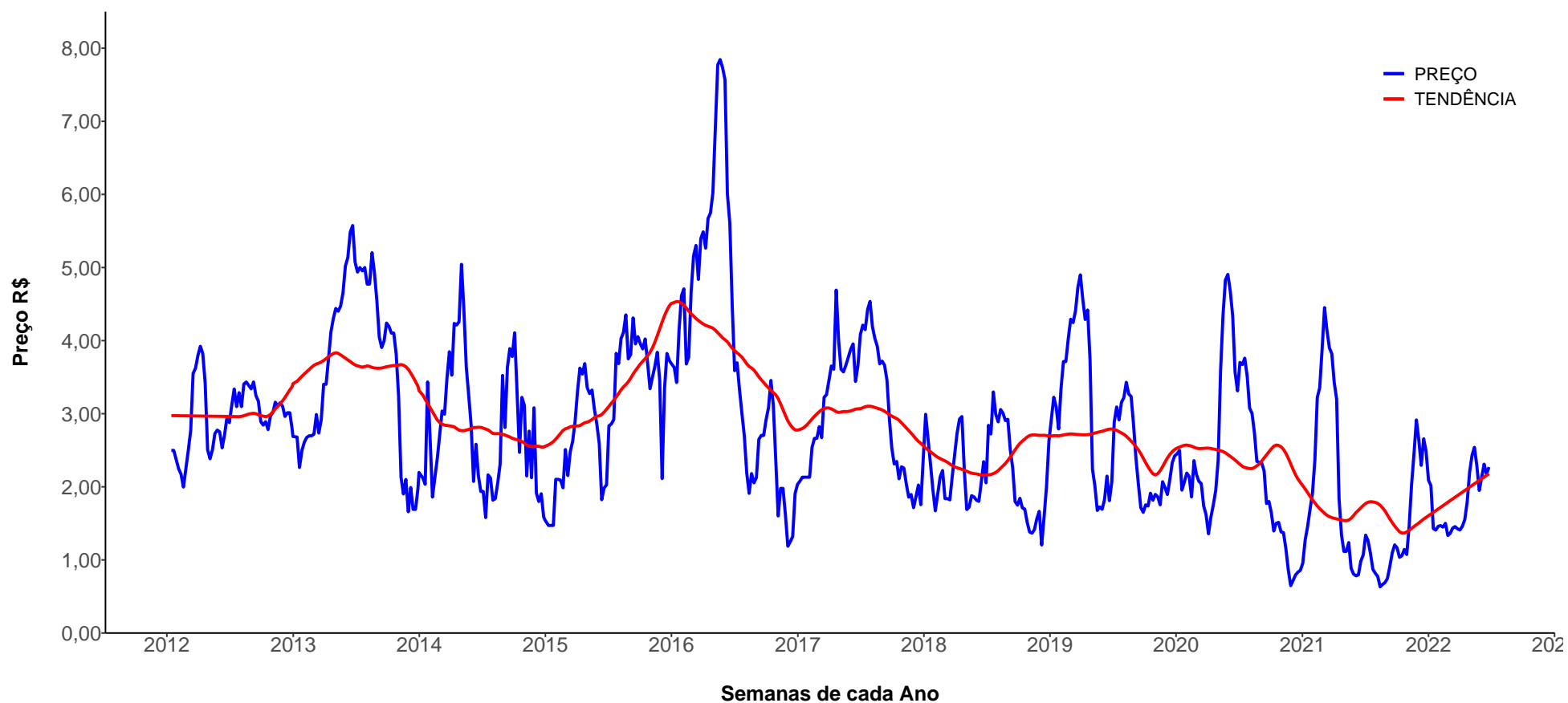
O preço médio de Palmer na semana 26 de 2022 foi R\$2,27, variando entre R\$2,80 e R\$1,90. A média histórica dos dados deflacionados, desde 2012 até 2019 (pré pandemia), para esta semana, é R\$3,08. Em 2020, o preço deflacionado é de R\$3,31 para a semana 26 e, em 2021, o preço é R\$ 1,07. Em relação à semana 25, os preços tiveram um aumento de 4,61%.

No caso da Tommy, na semana 26 de 2022 os preços médios foram de R\$2,79, variando entre R\$3,00 e R\$2,50. Este valor é mais alto do que a média histórica para esta semana, R\$ 2,49, maior que o preço deflacionado de 2020 (R\$2,73) e maior que o preço de 2021 (R\$1,21). Em relação à semana anterior os preços tiveram um forte aumento de 13,88%.

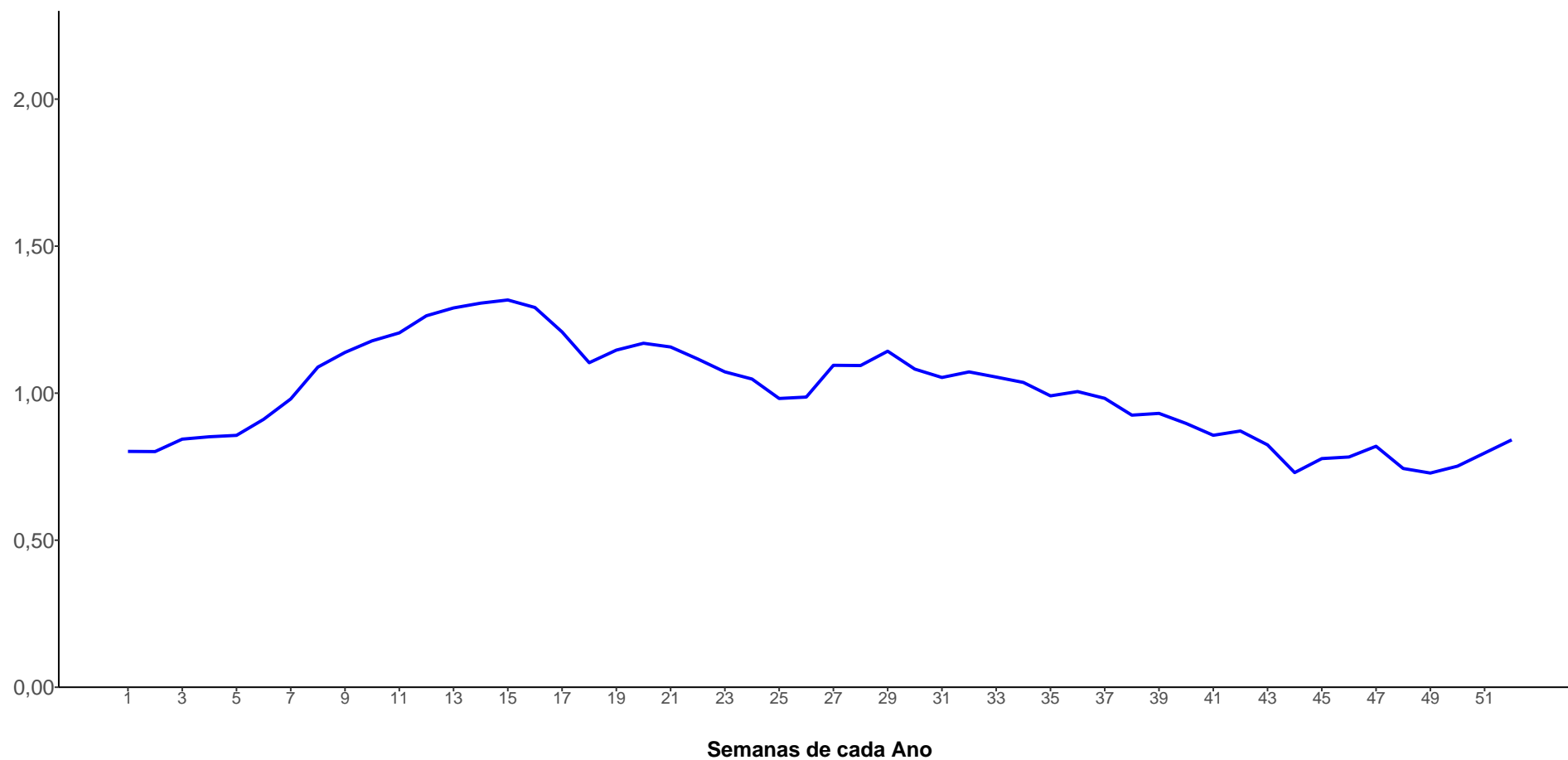
Nos dados de exportação, os preços de manga Palmer na semana 26 de 2022 foram R\$2,66 variando entre R\$3,00 e R\$2,50. Isto representa um aumento de 1,14% em relação à semana anterior. No caso da Tommy para a Europa o preço médio foi de R\$3,00, variando entre o mínimo de R\$2,80 e o máximo de R\$3,20, um crescimento de 10,29% em relação à semana anterior.

1 MANGA PALMER AO PRODUTOR DO VALE DO SÃO FRANCISCO

1.1 EVOLUÇÃO DA TENDÊNCIA DE MANGA PALMER AO PRODUTOR DO VALE SÃO FRANCISCO: 2012 A 2022.

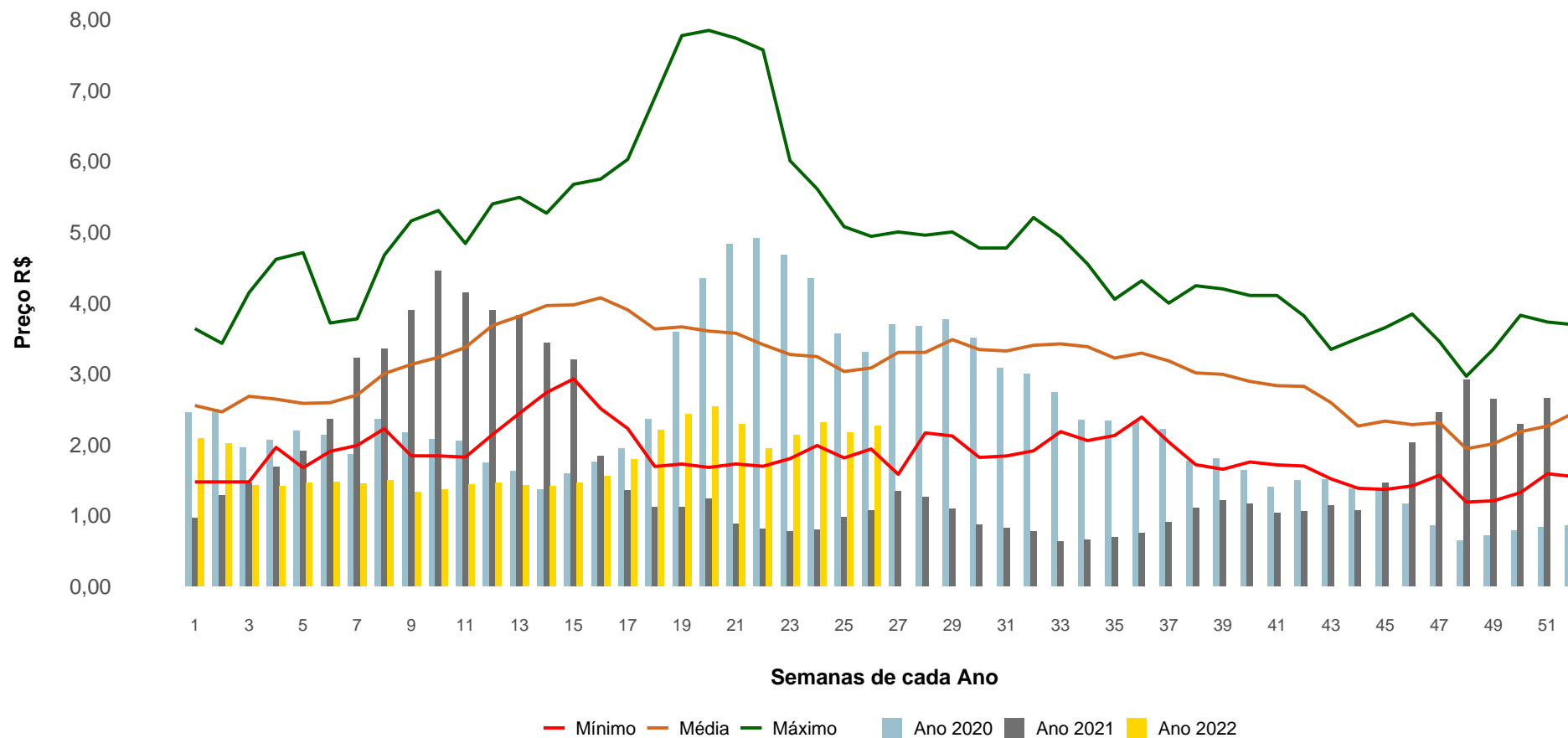


1.2 EVOLUÇÃO DA SAZONALIDADE PREÇO DE MANGA PALMER AO PRODUTOR DO VALE SÃO FRANCISCO



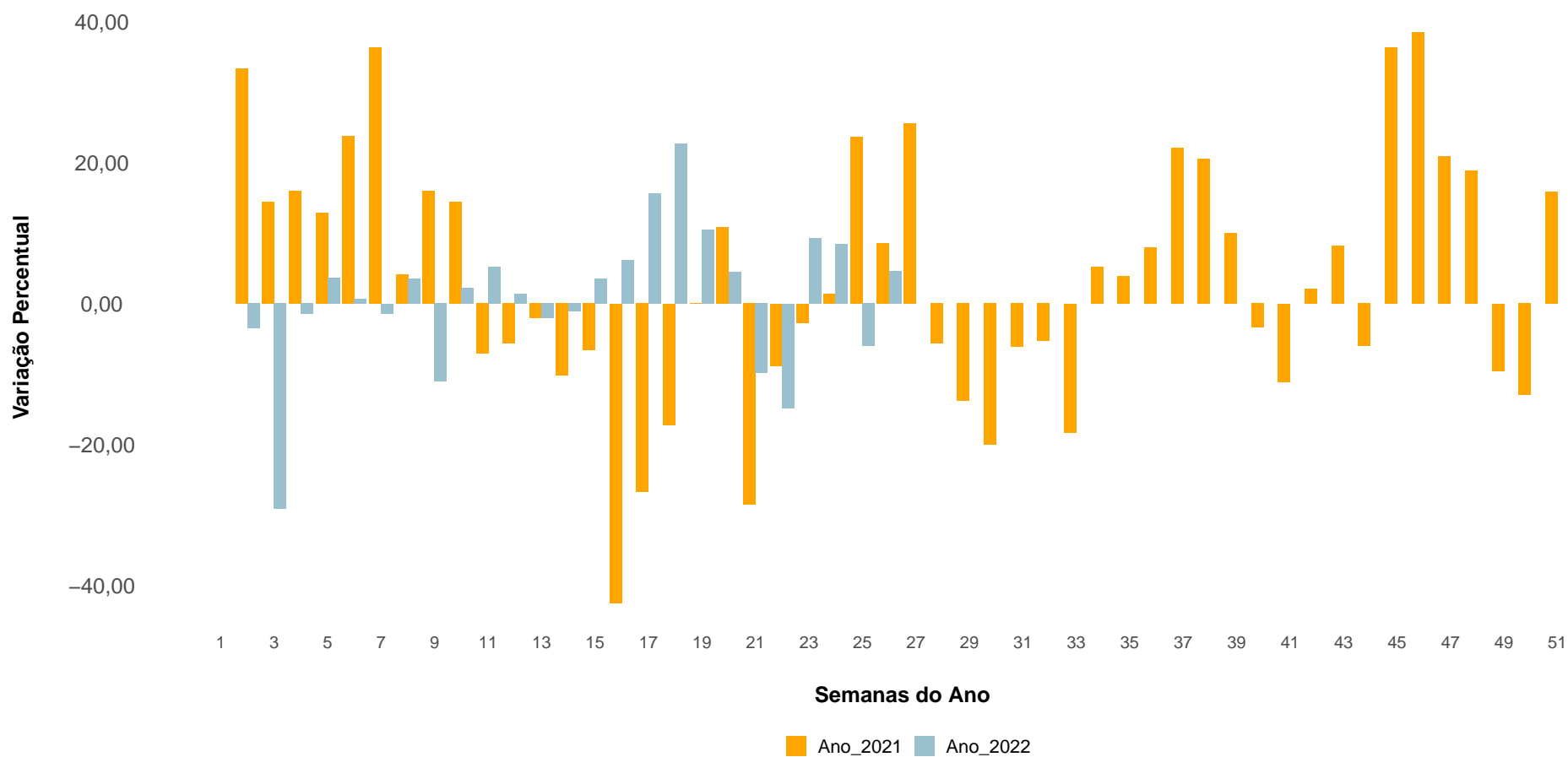
Fonte: Observatório de Mercado de Manga da Embrapa

1.3 EVOLUÇÃO DOS PREÇOS DE MANGA PALMER AO PRODUTOR DO VALE SÃO FRANCISCO



Fonte: CEPEA reprocessado pelo Observatório de Mercado de Manga da Embrapa

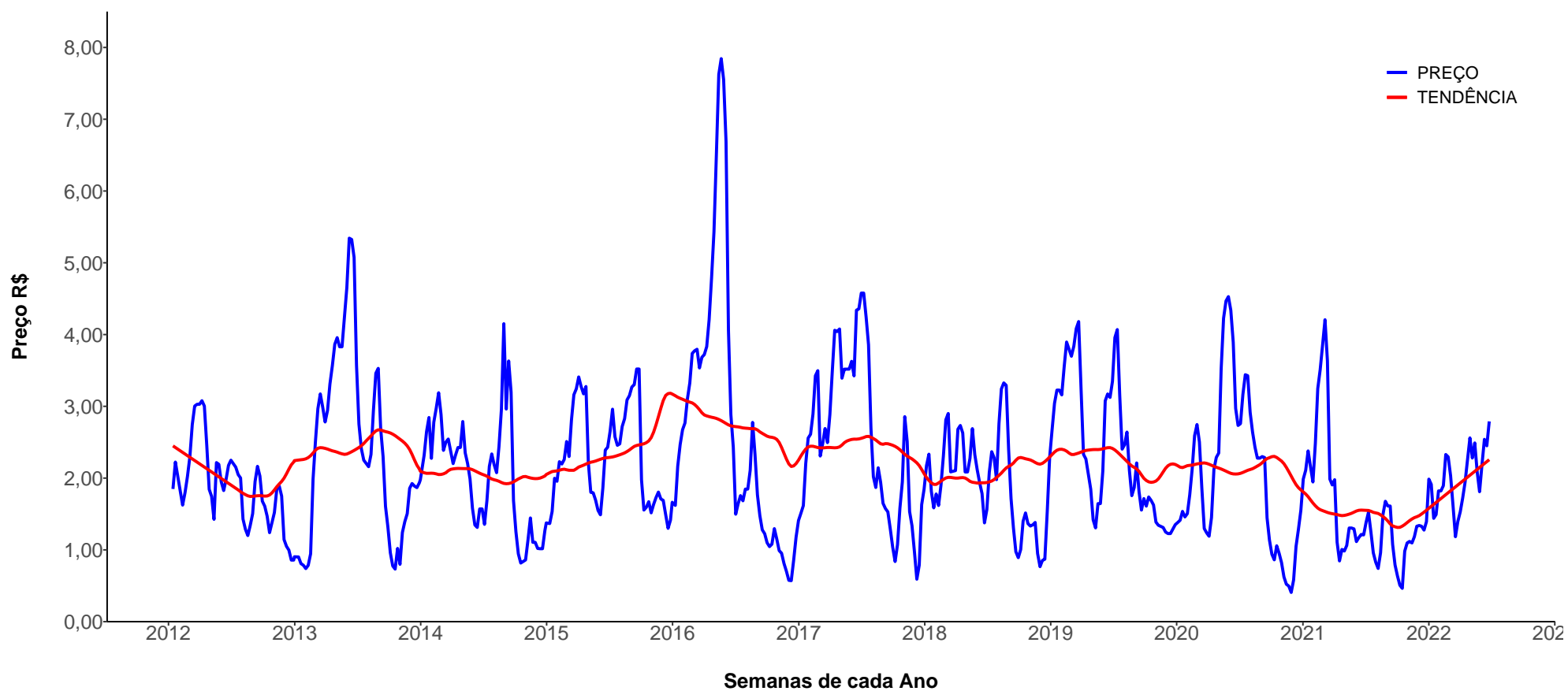
1.4 EVOLUÇÃO DA VARIAÇÃO SEMANAL DE PREÇOS DE MANGA PALMER (MI) AO PRODUTOR NO VALE DO SÃO FRANCISCO



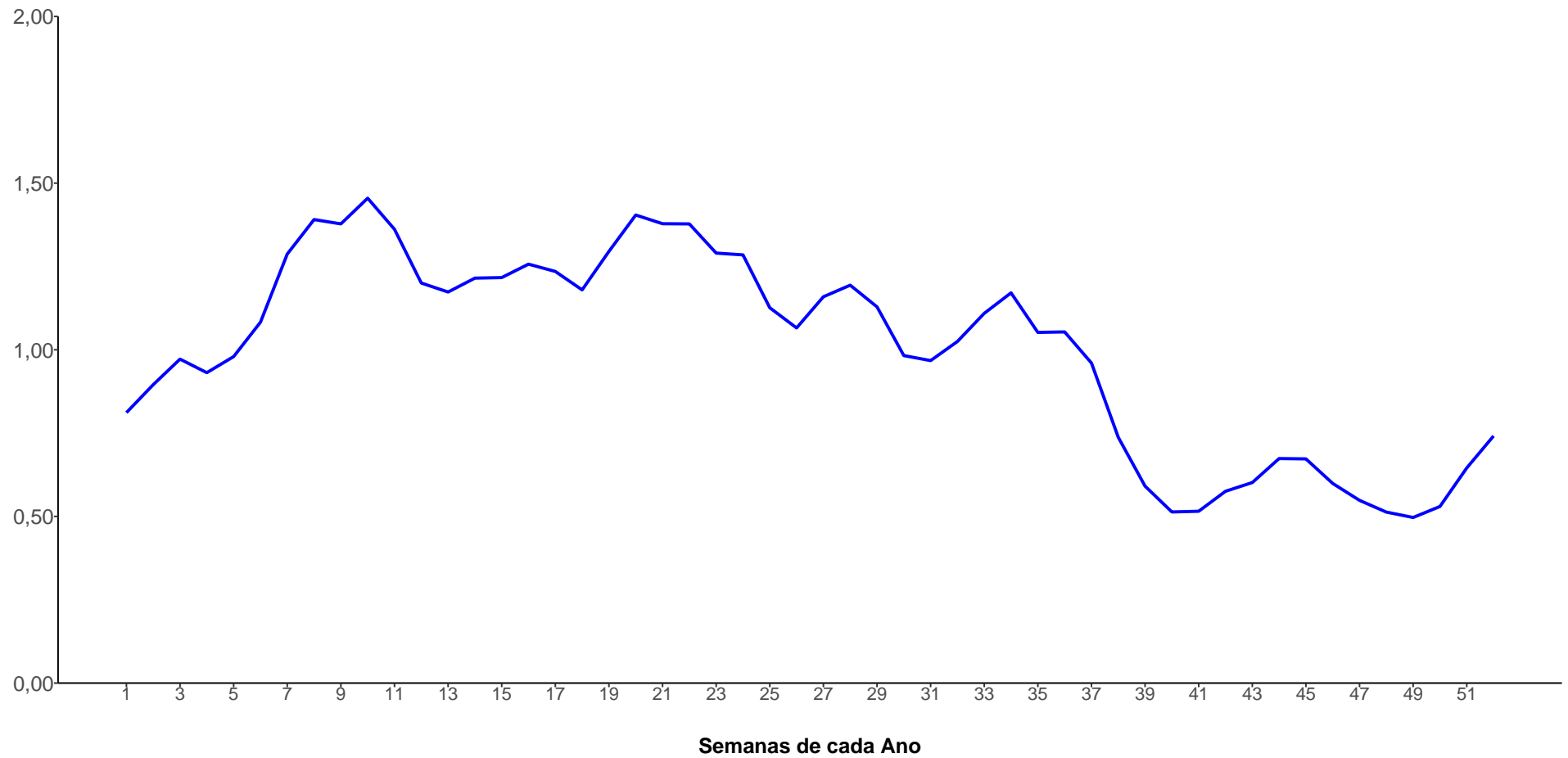
Fonte: Observatório de Mercado de Manga da Embrapa

2 MANGA TOMMY AO PRODUTOR DO VALE DO SÃO FRANCISCO

2.1 EVOLUÇÃO DO PREÇO DE MANGA TOMMY AO PRODUTOR DO VALE SÃO FRANCISCO: 2012 A 2022

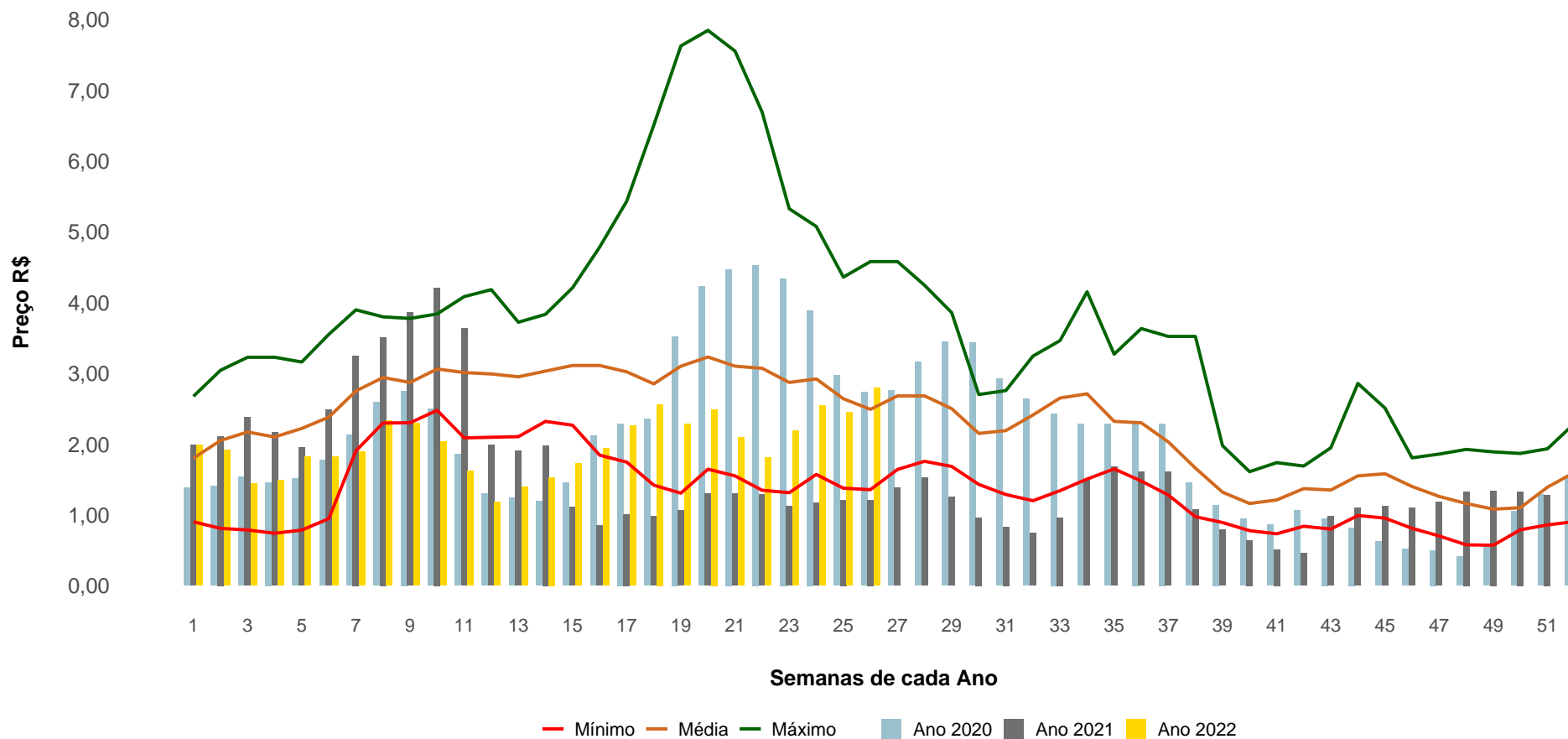


2.2 EVOLUÇÃO DA SAZONALIDADE PREÇO DE MANGA TOMMY AO PRODUTOR DO VALE SÃO FRANCISCO



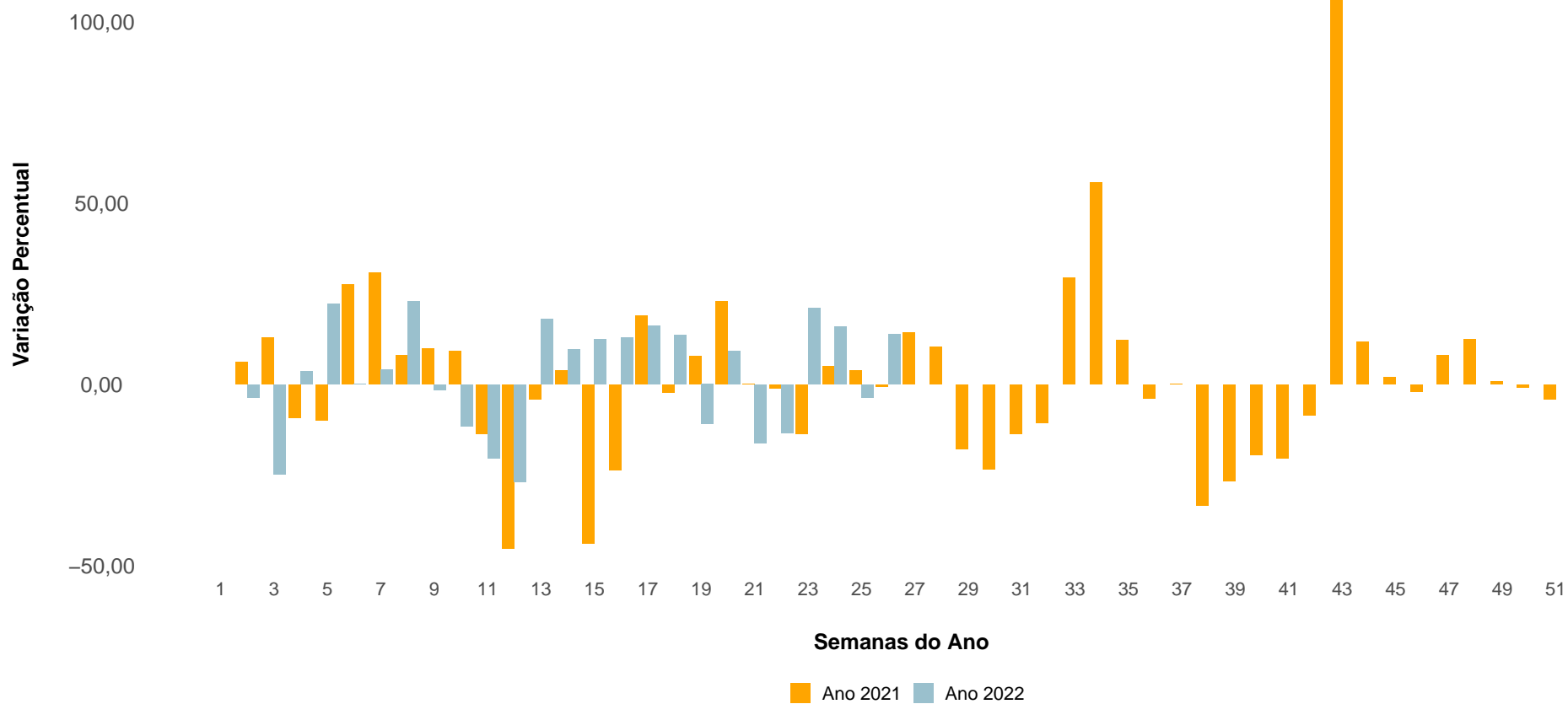
Fonte: Observatório de Mercado de Manga da Embrapa

2.3 EVOLUÇÃO DOS PREÇOS DE MANGA TOMMY AO PRODUTOR DO VALE SÃO FRANCISCO



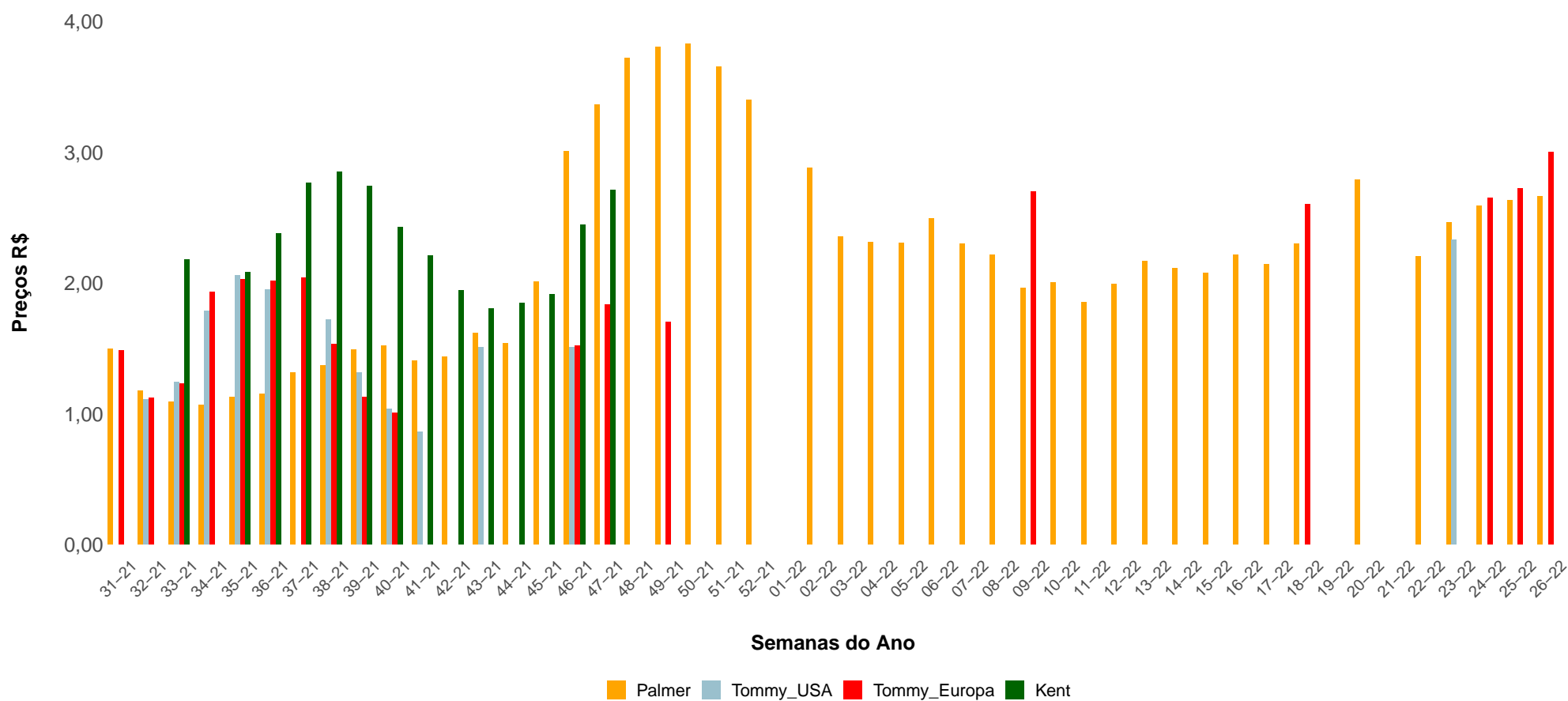
Fonte: CEPEA reprocessado pelo Observatório de Mercado de Manga da Embrapa

2.4 EVOLUÇÃO DA VARIAÇÃO SEMANAL DE PREÇOS DE MANGA TOMMY (MI) AO PRODUTOR NO VALE DO SÃO FRANCISCO



Fonte: Observatório de Mercado de Manga da Embrapa

3 EVOLUÇÃO SEMANAL DE PREÇOS DE MANGA EXPORTAÇÃO (ME) AO PRODUTOR NO VALE DO SÃO FRANCISCO



Fonte: Observatório de Mercado de Manga da Embrapa



INFORMAÇÕES:

João Ricardo F. de Lima

Email: joao.ricardo@embrapa.br

<https://www.embrapa.br/observatorio-da-manga>

Dashboard Mercado de Manga - <https://bit.ly/3KTVLkJ>

Telefones:

(87) 3866-3667

(87) 99961-5799