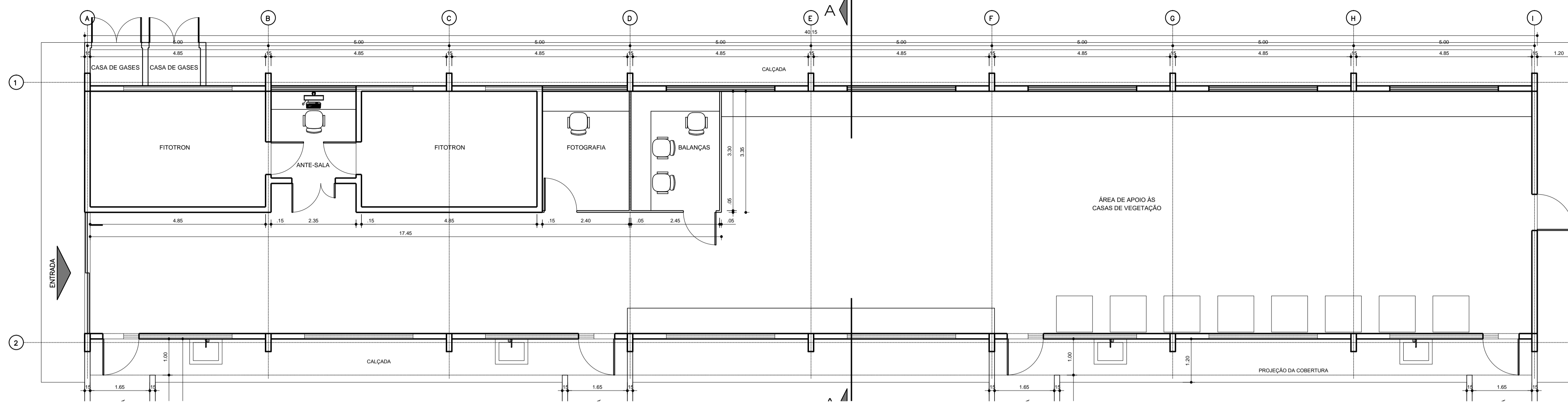
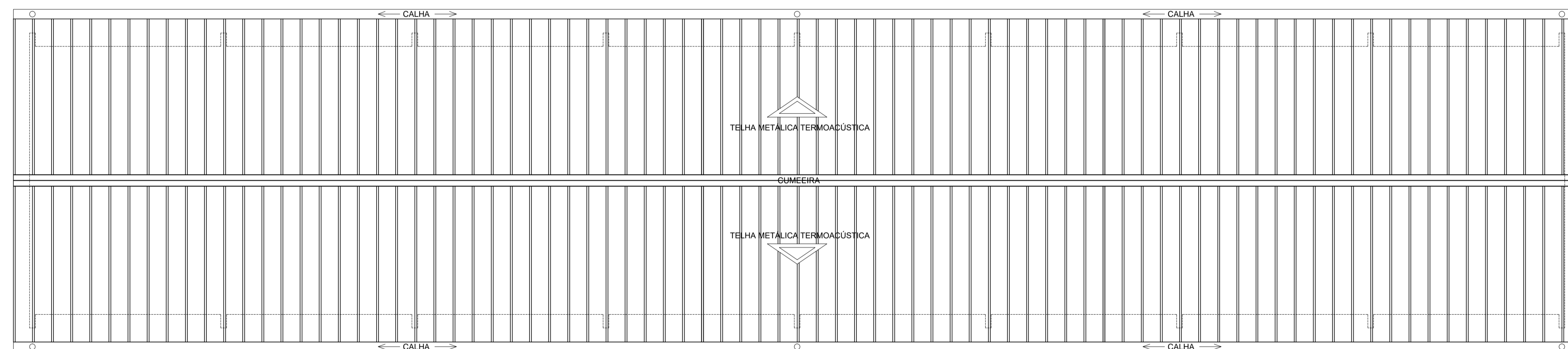


1 - TODAS AS MEDIDAS DEVEM SER CONFERIDAS NO LOCAL.



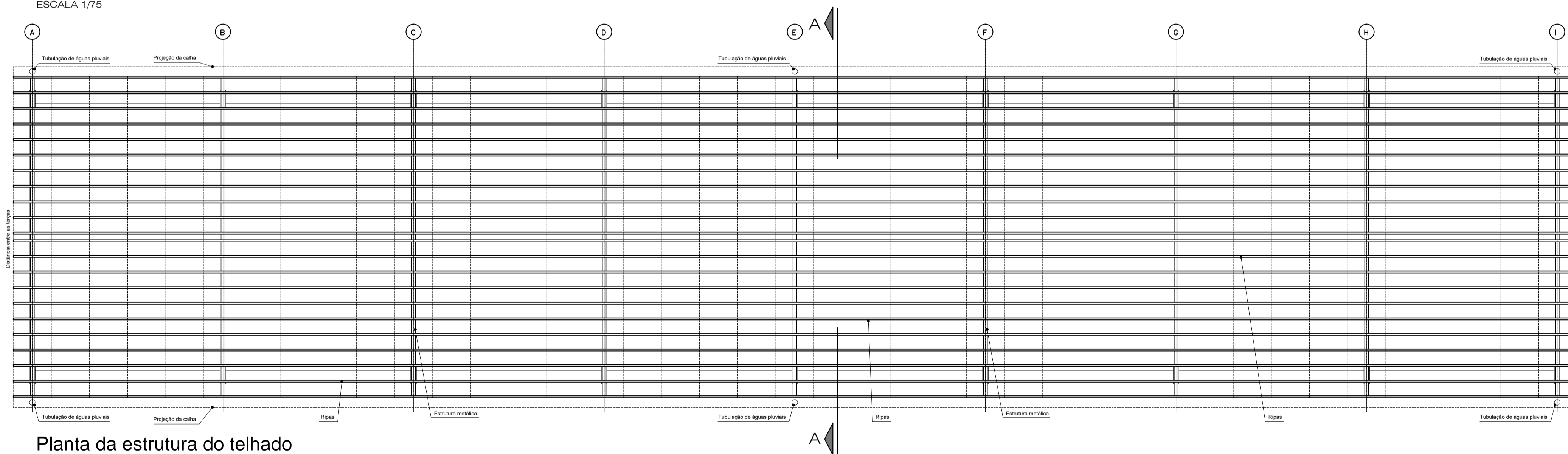
Planta baixa do Galpão

ESCALA 1/75



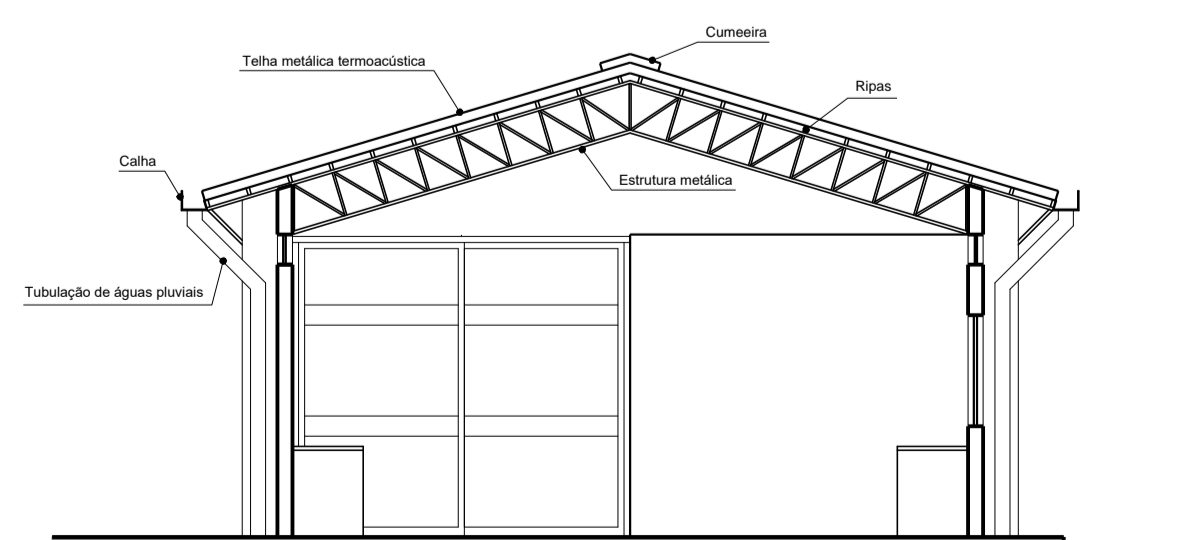
Planta baixa da cobertura

ESCALA 1/75



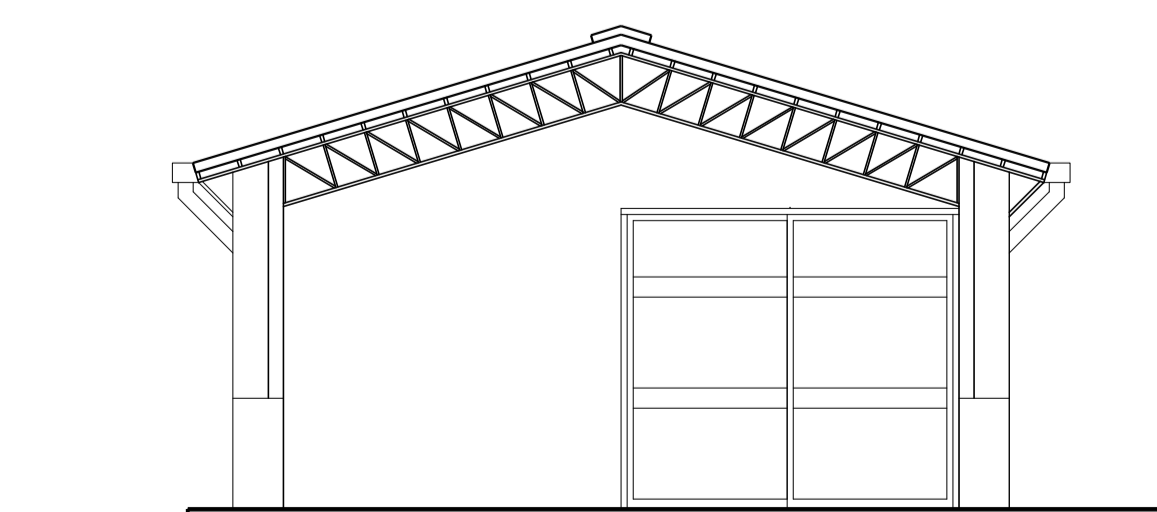
Planta da estrutura do telhado

ESCALA 1/75



Corte AA

ESCALA 1/75



Fachada

ESCALA 1/75

EMBRAPA AGROBIOLOGIA

LOCAL DA OBRA: SEROPÉDICA - RJ

ENDEREÇO DA OBRA: BR 465, KM 7 (ANTIGA ESTRADA RIO-SÃO PAULO)

AUTOR DO PROJETO: ARQUITETA ALINE DE ALVARENGA MACEDO BRAGA

RESP. TÉCNICO:



Empresa Brasileira de Pesquisa Agropecuária
MINISTÉRIO DA AGRICULTURA, PECUÁRIA E ABASTECIMENTO

ARQUITETURA

Folha

GALPÃO DA CASA DE APOIO
Substituição das telhas

01/01

Embrapa Agrobiologia
Rodovia BR-465, Km 7
Seropédica - RJ

Telefone: (21) 3341-1598
Fax: (21) 2662-1230

Site: www.embrapa.br
e-mail: aline.brsga@embrapa.br

Área existente: Área de acréscimo: Área total: 345,94m²

Escala: 1/75 Data: Julho de 2021 Desenho: Aline

REVISÃO 00